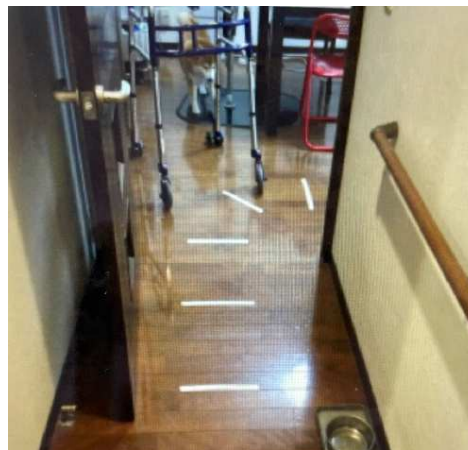


# 目標を明確に達成へ向けて 他職種連携し支援をします！



屋外での歩行の練習を行い、安心して  
外出や散歩ができるようになった例



身体状況と自宅に合わせた  
環境調整

## 一日の流れの例

- 9:00頃(13:00頃) 迎え
  - 9:15～(13:15～) バイタル測定
  - 9:30～(13:30～) 準備体操
  - 9:40～(13:40～) 個別リハビリ  
日常生活指導 マシントレーニング  
集団運動 リラクゼーション など
  - 12:15～(16:15～) 整理体操
  - 12:30～(16:30～) 送り開始
- ※ケアプランに応じて事業所以外での訓練も  
実施しています。

## 継続は力なり



事業所全体図



社会医療法人 青洲会  
福岡青洲会病院

通所リハビリセンター **Rink** リンク

### Rehabilitation

(リハビリ)を医療から  
在宅・生活へ**繋げる(Link)**ことを目標  
とした短時間集中型の通所リハビリ



医師

所長

理学療法士



作業療法士

准看護師



介護福祉士

電話/FAX

092-939-0015



青洲の里HP

# 個別リハビリ《活動・参加》

## 集団リハビリ



リハビリ専門職がセルフストレッチや自主トレの指導を個人の状況に合わせて座位や立位でバランス練習や歩行練習など利用者様の目標に向けて実施します。

## マシントレーニング



上肢や下肢、全身運動に対しての多種多様なマシン機器を設置。リラクゼーション用にウォーターベッドも設置。理学療法士等、指導のもと個人に適した負荷で実施することができます。

## レッドコードトレーニング



レッドコードにつかまって、音楽に合わせてダイナミックな動作やバランス練習、筋力トレーニングを実施します。

## システム

○営業日：月～土曜日（日曜日は休み）

※祝祭日も営業しています。

《午前の部》 9:15～12:30

迎え9時前後 / 送り12時半開始

《午後の部》 13:15～16:30

迎え13時前後 / 送り16時半開始

※1-2時間の超短時間利用は自己送迎であれば可能です。ご相談ください。

○食事・入浴のサービスはありません。  
(弁当販売あり。土日祝日は除く。)

○月曜午後、金曜は言語聴覚士によるリハビリが可能です。ご相談ください。

○対象エリアは、粕屋町、篠栗町、志免町、須恵町、久山町、東区一部です。  
※片道15分圏内が対象になります。

○要支援、要介護認定者を対象としています。車椅子の方や軽度の認知症の方の対応も可能です。

**※目標が明確な方を対象としています。**

○いつでも見学、体験のご利用承ります。

TEL/FAX: 092-939-0015  
管理者 帆足